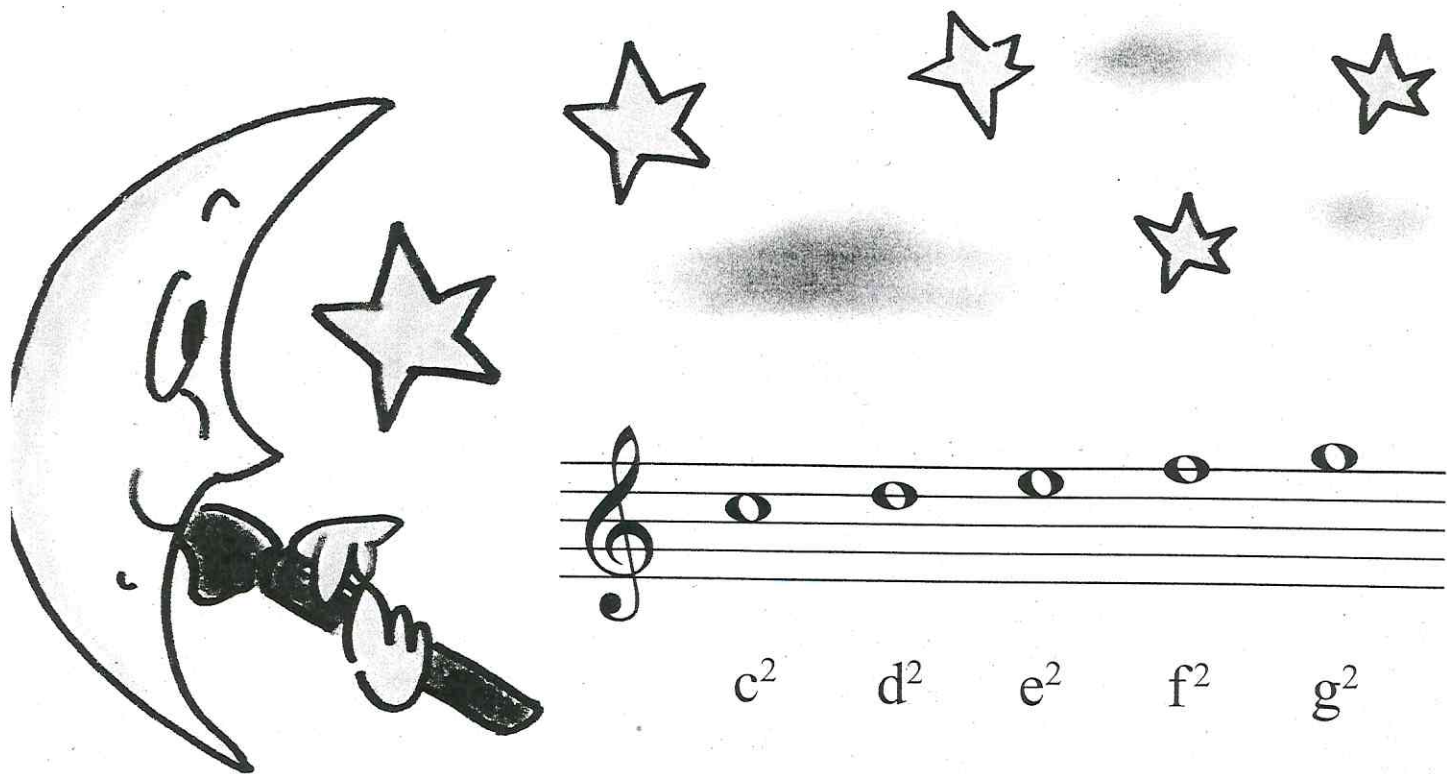


NOTY c^2 , d^2 , e^2 , f^2 , g^2



Doplň nožičky k polovým notám. Zakrúžkuj červenou notu c^2 .



Prečítaj noty.

Zakrúžkuj červenou všetky noty c^2 .



1. HODNOTY NÓT

Značkou pre tón je *nota*.

Nota je *hudobné písmenko*.

Noty majú: *hlavičku, nožičku a zástavku*.

Noty poznáme podľa ich dĺžky:

<i>celá</i>		4 doby
<i>pólová</i>		2 doby
<i>štvrt'ová</i>		1 doba
<i>osminová</i>		pol doby

Čiara, ktorou sú spojené dve osminové noty sa volá *trámec*. 

2. HUDOBNÁ ABECEDA, STUPNICA.

Hudobná abeceda sa skladá zo 7 tónov : *c , d , e , f , g , a , h*

Stupnica je rad ôsmich tónov , ktoré idú za sebou :





c , d , e , f , g , a , h , c

3. POMLČKY

Pomlčka je značka ticha.

Pomlčku nespievame, nehráme, netlieskame iba *počítame*.

Pomlčky poznáme podľa ich dĺžky:

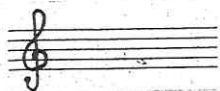
<i>celá</i>		4 doby
<i>pólová</i>		2 doby
<i>štvrt'ová</i>		1 doba
<i>osminová</i>		pol doby

4, NOTOVÁ OSNOVA, KLÚČE

Notová osnova má *5 linajok a 4 medzere.*

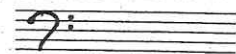
Do notovej osnovy píšeme *noty, pomlčky, taktové čiary.*

Na začiatku notovej osnovy píšeme *husľový alebo basový klúč.*



Husľový klúč sa začína písať na druhej linajke.

Volá sa aj *g-klúč*, lebo na druhej linajke sa v husľovom klúči píše nota *g1*.



Basový klúč sa začína písať na štvrtej linajke.

Volá sa aj *f-klúč*, lebo na štvrtej linajke sa v basovom klúči píše nota *malé f*

5, ZVUK, TÓN, VLASTNOSTI TÓNU.

Zvuk je všetko ,čo okolo seba počujeme.

Zvuky delíme na *hudobné a nehudobné.*

Hudobný zvuk sa volá *tón.*

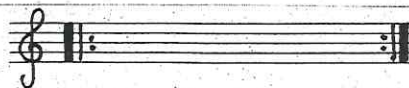
Tóny zapisujeme do notovej osnovy.

Tón má 4 vlastnosti : *výška ,dĺžka , sila , farba.*

6, REPETÍCIA

Repetícia znamená *opakovanie.*

Keď máme skladbu alebo jej časť opakovať, v notách je napísané *opakovacie znamienko.*



Skladá sa z *hrubej čiary, tenkej čiary a dvoch bodiek.*

Na konci opakovania sa napíše *opačne.*

7, TEMPO

Tempo nám určuje ako *rýchlo*, alebo *pomaly* máme hrať.
Tempá poznáme: *pomalé*, *stredne rýchle*, *rýchle*

8, DYNAMIKA

Dynamika nám určuje ako *silno*, alebo *slabo* máme hrať.
Silu tónu v notách nám určujú *dynamické znamienka*.

<i>p</i>	<i>piano</i>	<i>slabo</i>
<i>mf</i>	<i>mezzoforte</i>	<i>stredne silno</i>
<i>f</i>	<i>forte</i>	<i>silno</i>

9, TAKTY 2/4, 3/4, 4/4 – C

Takt je priestor medzi dvoma taktovými čiarami.
Taktovými čiarami rozdelujeme skladbu na takty.
Označenie taktu sa píše za husľový alebo basový kľúč.

Takty poznáme:	<i>2/4</i>	<i>dvojštvrt'ový</i>	<i>2 doby</i>
	<i>3/4</i>	<i>trojštvrt'ový</i>	<i>3 doby</i>
	<i>4/4</i>	<i>štvorštvrt'ový</i>	<i>4 doby</i>

Štvorštvrt'ový takt označujeme aj ako celý C.