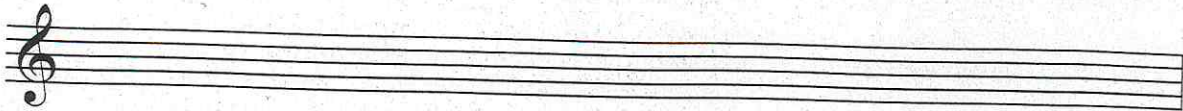


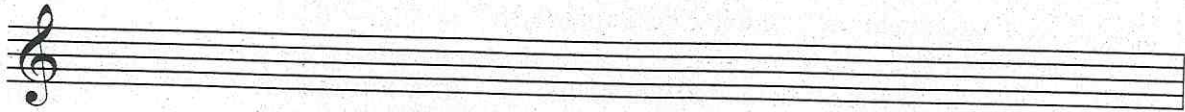
Ulohy:

1. Napíšte dané stupnice a vyznačte ich poltóny (predznamenanie píšte za husľový kľúč):

D dur

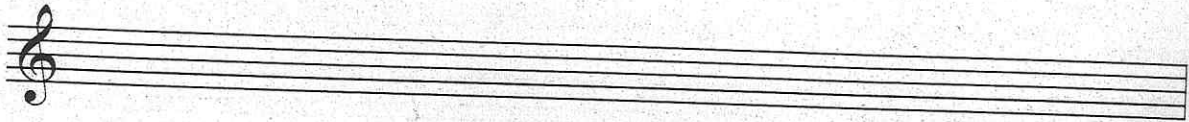


A dur

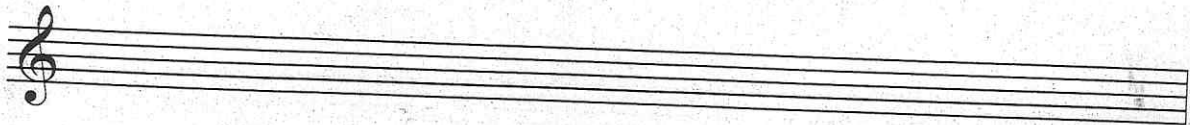


Molové harmonické (smerom nahor):

e mol

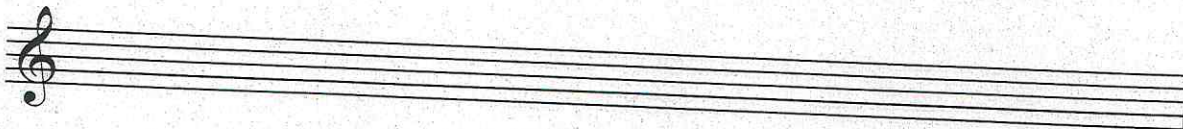


g mol

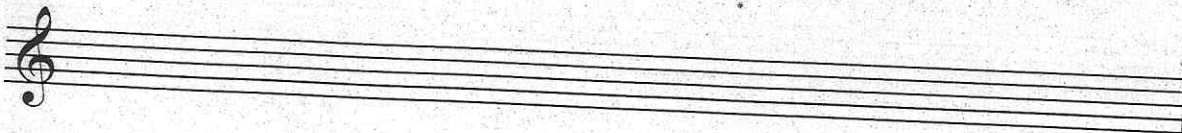


Molové melodické (smerom nahor i nadol – bez taktovej čiary):

h mol



d mol



Otázky:

1. Charakterizujte notu.
2. Čo je pomlčka?
3. Aké poznáme tvary nôt a pomlčiek?
4. Aké sú možnosti predĺženia nôt a pomlčiek?
5. Aké poznáme druhy kľúčov?
6. Aký je rozdiel medzi diatonickým a chromatickým poltónom?
7. Čo je predznamenanie?

Intervaly - kvíz č. 25

1. Interval

- a) kvarta
- b) kvinta
- c) sekunda



2. Interval

- a) sekunda
- b) tercia
- c) sexta



3. Interval

- a) septima
- b) sexta
- c) oktáva



4. Interval

- a) kvarta
- b) kvinta
- c) tercia



5. Interval

- a) tercia
- b) prima
- c) kvarta



6. Interval

- a) kvarta
- b) tercia
- c) septima



7. Interval

- a) sexta
- b) sekunda
- c) septima



8. Interval

- a) septima
- b) sexta
- c) sekunda



9. Interval

- a) kvarta
- b) kvinta
- c) tercia



10. Interval

- a) kvarta
- b) sexta
- c) kvinta



Intervaly - kvíz č. 25

1. Interval

- a) kvarta
- b) kvinta
- c) sekunda



2. Interval

- a) sekunda
- b) tercia
- c) sexta



3. Interval

- a) septima
- b) sexta
- c) oktáva



4. Interval

- a) kvarta
- b) kvinta
- c) tercia



5. Interval

- a) tercia
- b) prima
- c) kvarta



6. Interval

- a) kvarta
- b) tercia
- c) septima



7. Interval

- a) sexta
- b) sekunda
- c) septima



8. Interval

- a) septima
- b) sexta
- c) sekunda



9. Interval

- a) kvarta
- b) kvinta
- c) tercia



10. Interval

- a) kvarta
- b) sexta
- c) kvinta



Noty - kvíz č. 26

1. Táto nota sa volá

- a) a štvrtová
- b) g štvrtová
- c) f štvrtová



6. Táto nota sa volá

- a) g celá
- b) h celá
- c) e celá



2. Táto nota sa volá

- a) e celá
- b) c celá
- c) a celá



7. Táto nota sa volá

- a) g polová
- b) a polová
- c) c polová



3. Táto nota sa volá

- a) d štvrtová
- b) H štvrtová
- c) F štvrtová



8. Táto nota sa volá

- a) d celá
- b) f celá
- c) e celá



4. Táto nota sa volá

- a) g¹ polová
- b) h polová
- c) d polová



9. Táto nota sa volá

- a) g štvrtová
- b) d štvrtová
- c) H štvrtová



5. Táto nota sa volá

- a) c celá
- b) f celá
- c) e celá



10. Táto nota sa volá

- a) A polová
- b) F polová
- c) f¹ polová



Noty - kvíz č. 26

1. Táto nota sa volá

- a) a štvrtová
- b) g štvrtová
- c) f štvrtová



6. Táto nota sa volá

- a) g celá
- b) h celá
- c) e celá



2. Táto nota sa volá

- a) e celá
- b) c celá
- c) a celá



7. Táto nota sa volá

- a) g polová
- b) a polová
- c) c polová



3. Táto nota sa volá

- a) d štvrtová
- b) H štvrtová
- c) F štvrtová



8. Táto nota sa volá

- a) d celá
- b) f celá
- c) e celá



4. Táto nota sa volá

- a) g¹ polová
- b) h polová
- c) d polová



9. Táto nota sa volá

- a) g štvrtová
- b) d štvrtová
- c) H štvrtová



5. Táto nota sa volá

- a) c celá
- b) f celá
- c) e celá



10. Táto nota sa volá

- a) A polová
- b) F polová
- c) f¹ polová

